



## Инструкция по подключению к VM с развернутым окружением для NetStock

1. Скачать и установить ssh клиент. Например MobaXterm Home Edition v22.0  
[https://download.mobatek.net/2202022022680737/MobaXterm\\_Portable\\_v22.0.zip](https://download.mobatek.net/2202022022680737/MobaXterm_Portable_v22.0.zip)
2. Подключится к серверу с помощью MobaXTerm к серверу

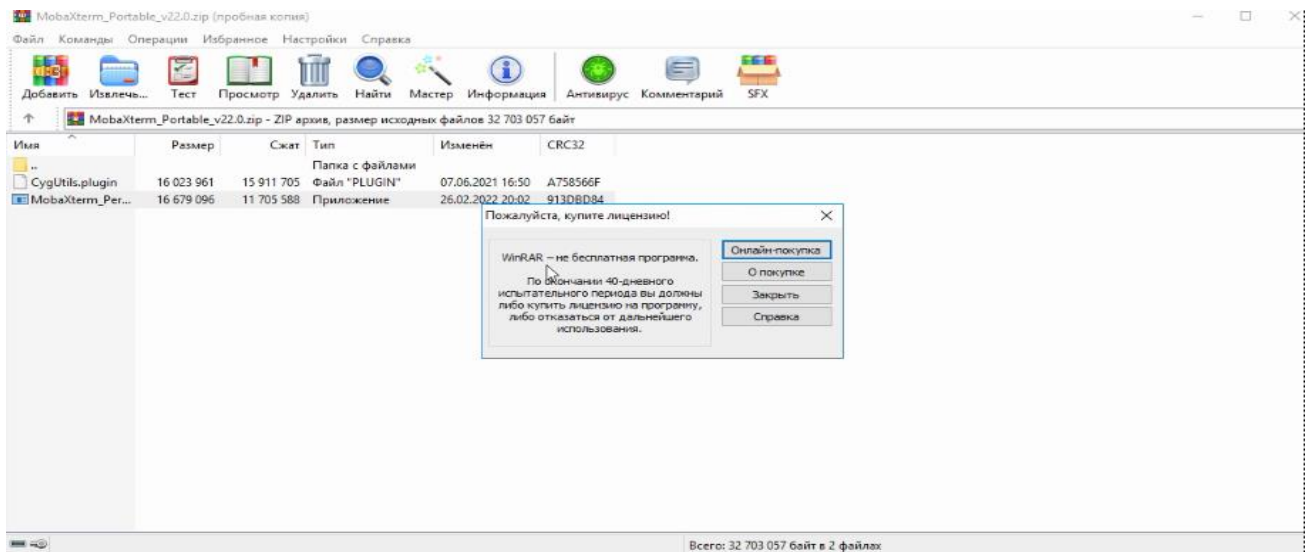
Адрес сервера: <ADDRESS>

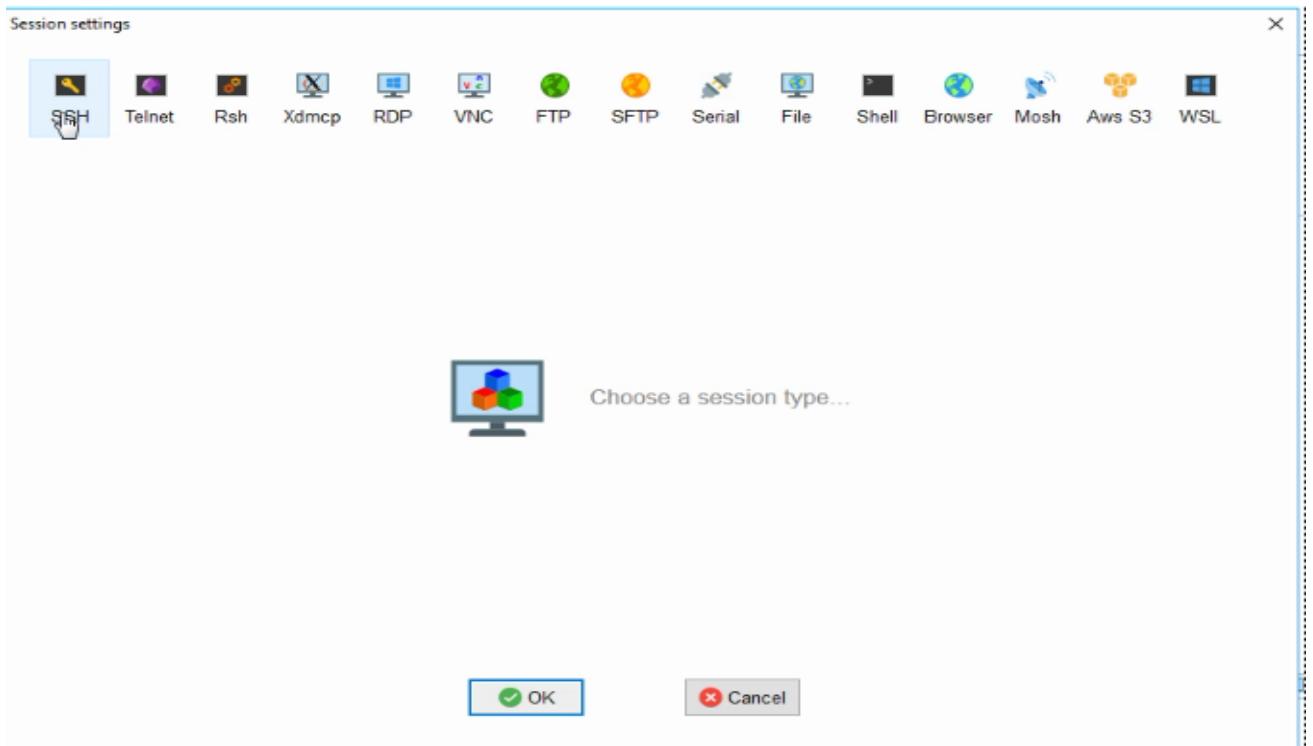
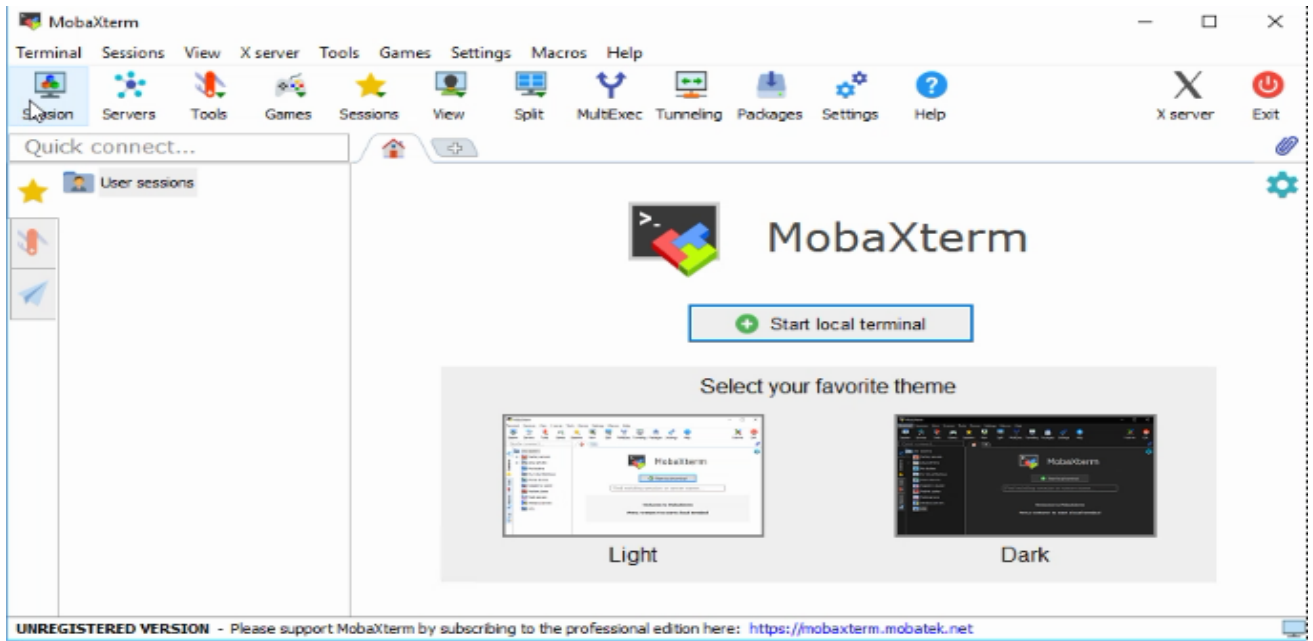
Логин: <LOGIN>

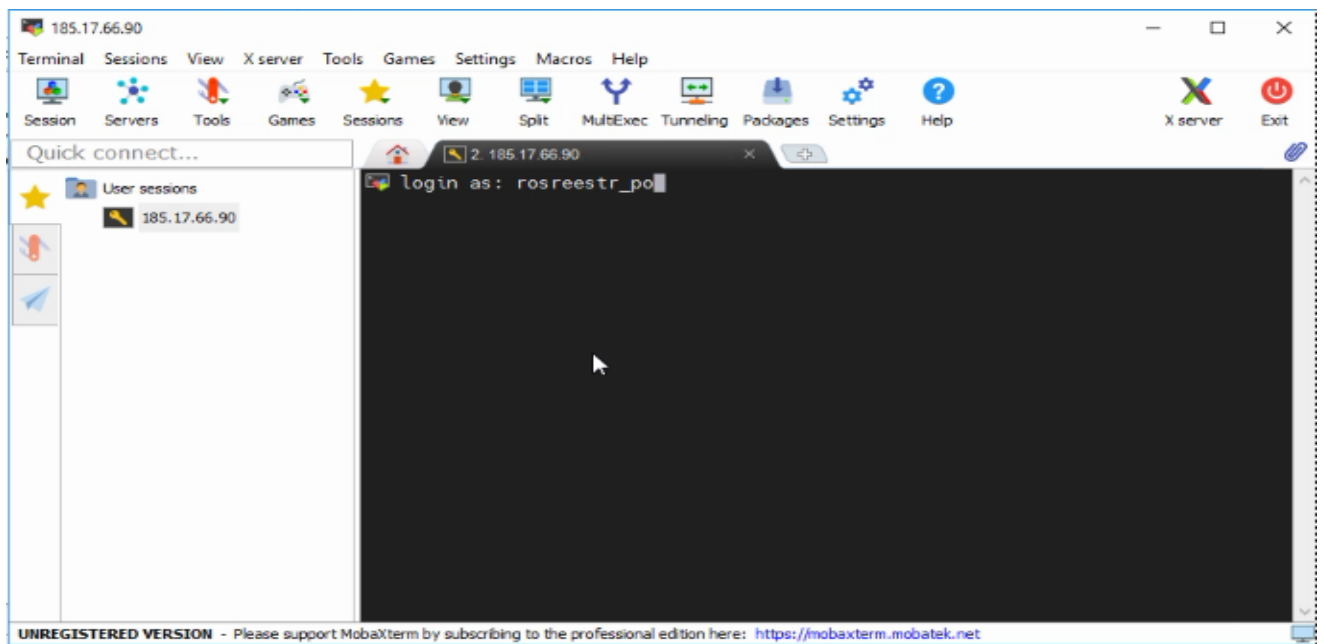
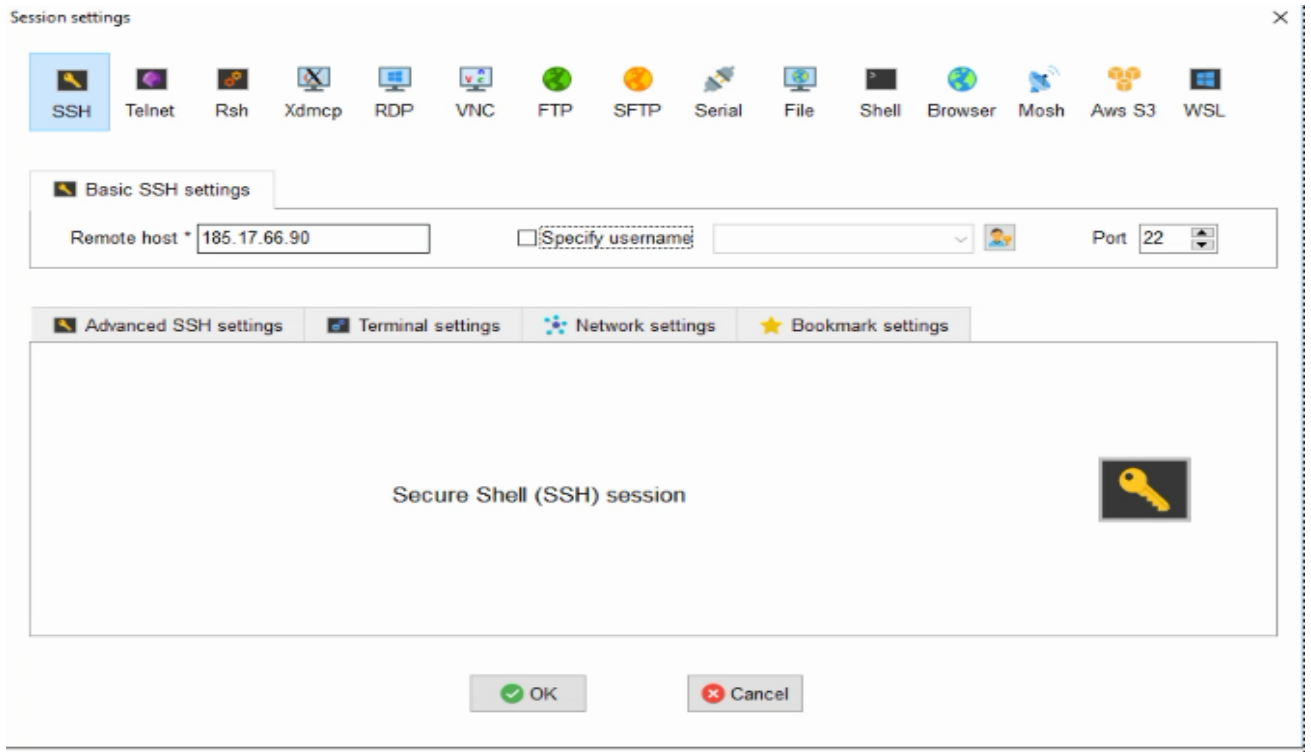
Пароль: <PASSWORD>

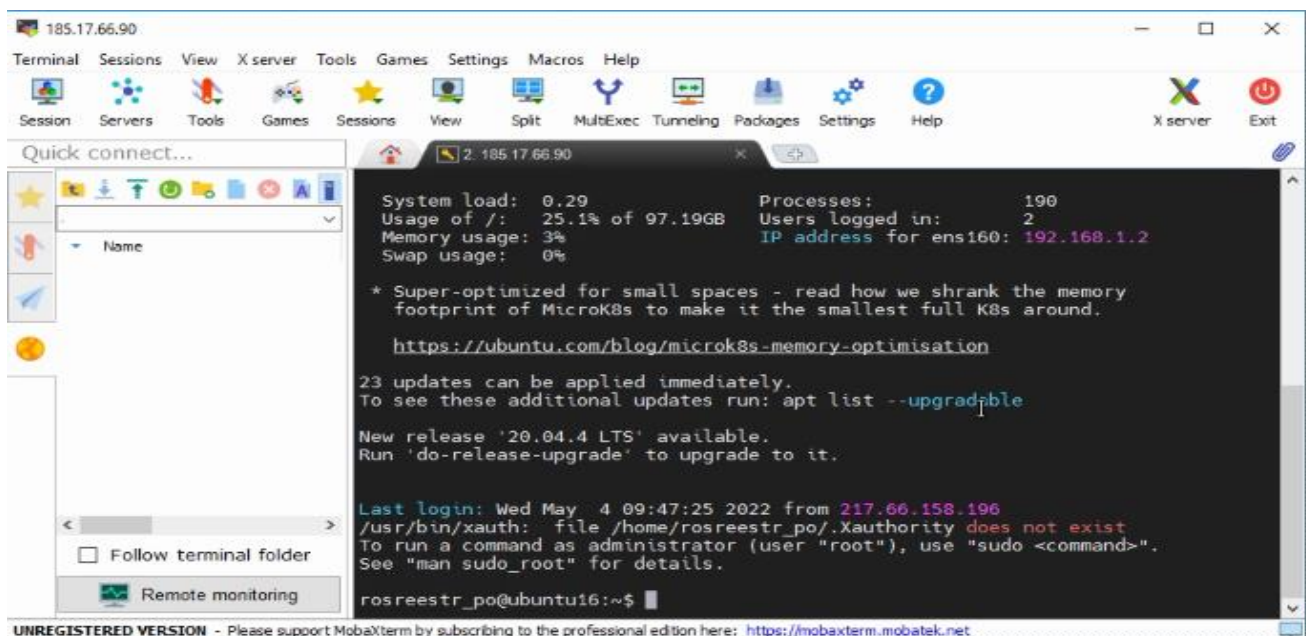
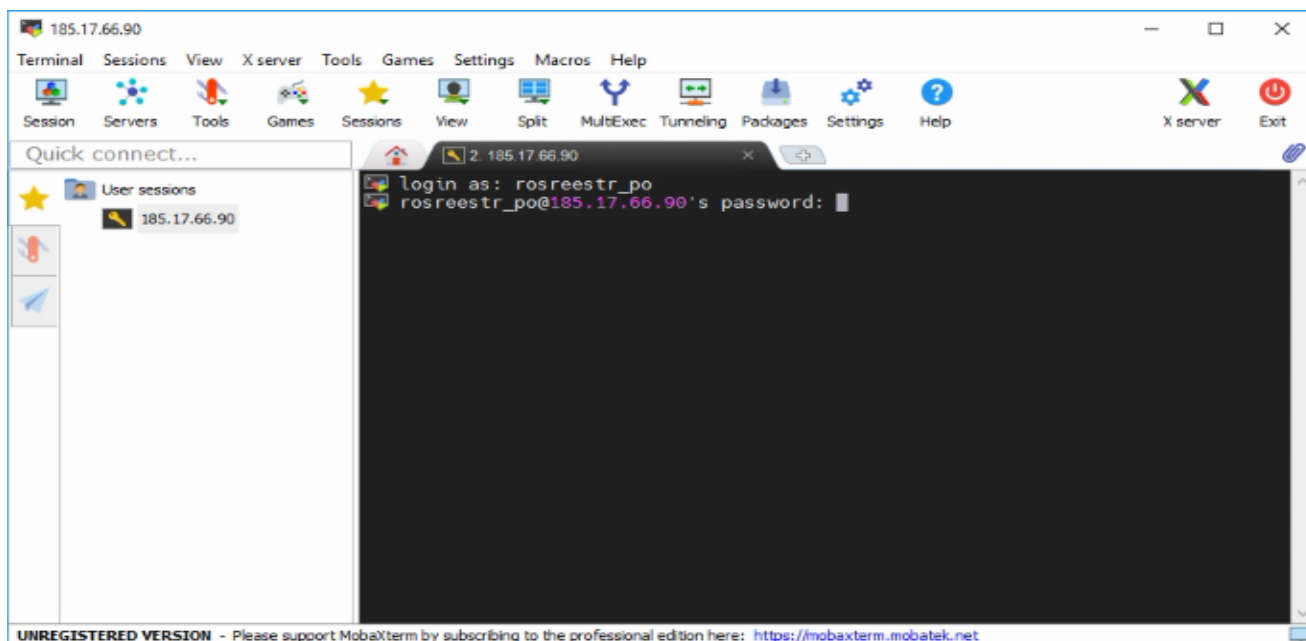
**Параметры доступа к серверу (адрес VM, логин для учётной записи и пароль) администрируются службой технической поддержки ООО «НЕТ СТОК ПРО» и становятся доступными пользователю после заключения лицензионного договора (договора подписки на облачный сервис NetStock.pro).**

2.1 Для этого, запускаем MobaXterm из скачанного архива и добавляем ssh-сессию и подключаемся по логину и паролю к серверу NetStock.









3. После успешного подключения у вас есть административный доступ к тестовому серверу с развернутым окружением, необходимым для развертывания NetStock

Например, можете выполнить команду `sudo systemctl`, чтобы посмотреть установленные и запущенные сервисы и службы.

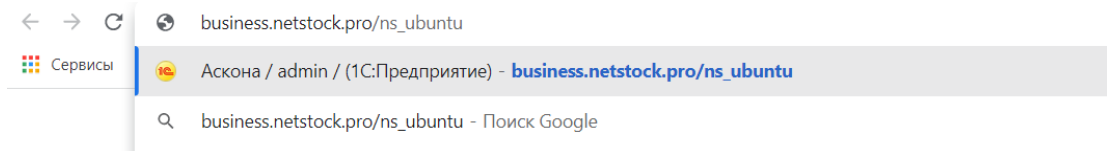
4. Ключевыми компонентами необходимыми для работы приложения NetStock являются:

4.1 `srv1cv83-1540.service`

4.2 `postgrespro-1c-13.service`

4.3 `apache2.service`

5. В описанном выше инфраструктурном окружении инсталлирована конфигурации базы данных программного продукта NetStock, доступ к которой можно получить по ссылке в строке любого браузера - [business.netstock.pro/ns\\_ubuntu](https://business.netstock.pro/ns_ubuntu)

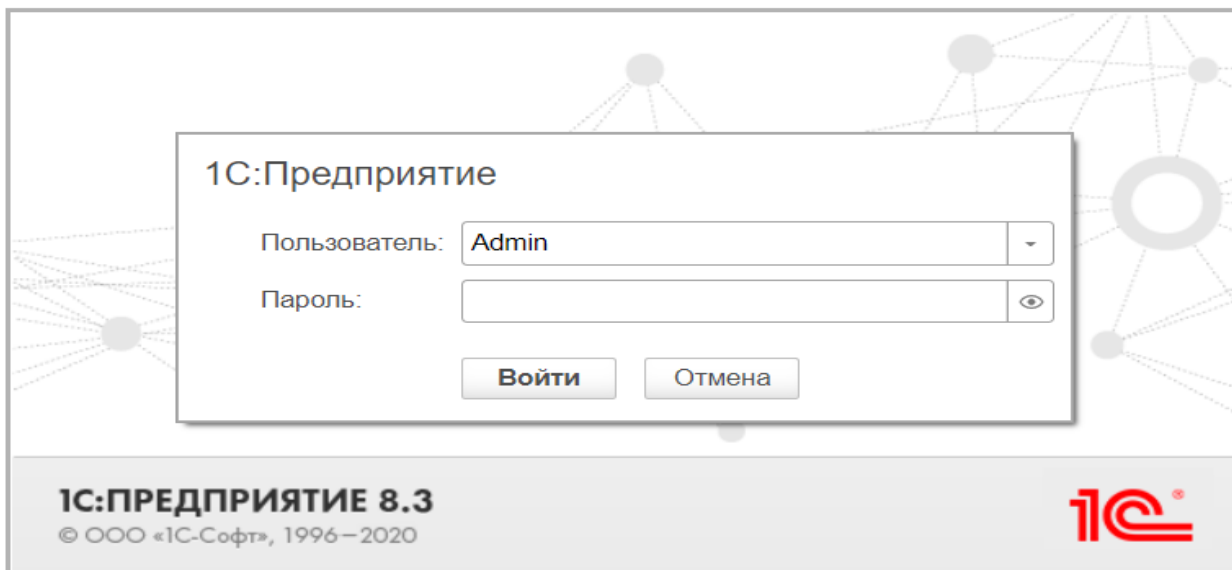


По указанной выше ссылке необходимо войти в установленную базу данных:

Логин: <LOGIN>

Пароль: <PASSWORD>

Параметры доступа к установленной в серверном окружении базе данных (логин для учётной записи и пароль) администрируются службой технической поддержки ООО «НЕТ СТОК ПРО» и становятся доступными пользователю после заключения лицензионного договора (договора подписки на облачный сервис NetStock.pro).



Далее можно работать с функционалом программного продукта NetStock в соответствии с подробным Руководством пользователя программного продукта NetStock.

